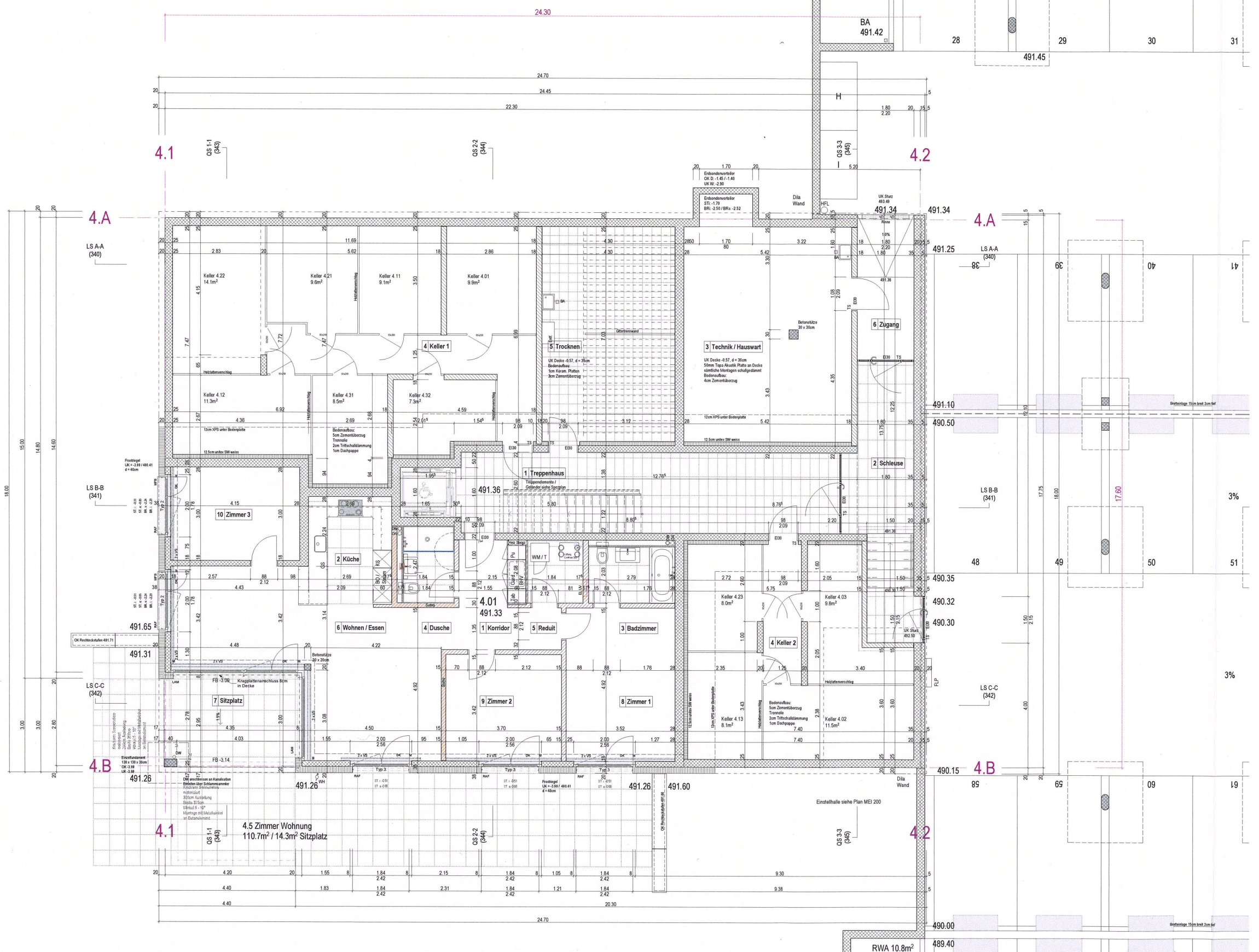


Treppenhaus	Schleuse	Technik / HW	Keller 1	Keller 2	Trocknen	Zugang
BF 31,7 m² RH 2,53 m 1 3.10 B: Fundament W: Abstell 1.5m D: Weisplatz	BF 16,5 m² RH 2,53 m 2 3.10 B: Fundament W: Abstell 1.5m D: Weisplatz	BF 37,3 m² RH 3,34 m 3 3.08 B: Zementüberzug W: gestrichen D: gestrichen	BF 85,5 m² RH 3,13 m 4 3.13 B: Zementüberzug W: gestrichen D: gestrichen	BF 43,8 m² RH 2,54 m 5 3.05 B: Keramik-Platten W: gestrichen D: gestrichen	BF 28,7 m² RH 2,47 m 6 3.14 B: Zementüberzug W: gestrichen D: gestrichen	BF 7,7 m² RH 2,53 m 7 3.14 B: Zementüberzug W: gestrichen D: gestrichen

Ergänzungen:

a	MW	04. Dez. 12	Weiterbearbeitung Konstruktion und Ausbau
b	MW	04. März. 13	Div. Änderungen bei Nasszellen und Innenausbau



Erhöhte Anforderungen an Baumeister:
 Höhere Genauigkeit an Wandschulung: Toleranzgenauigkeit erhöht, Abweichung max. 3mm/m vertikal, alle entsprechenden Betonflächen in den Wohngeschossen EG bis Attika
 Höhere Genauigkeit an Deckenschulung: Toleranzgenauigkeit erhöht, Abweichung max. +/- 1cm pro Raum, alle entsprechenden Betonflächen in den Wohngeschossen EG bis Attika
 Erhöhte Anforderung an Mauerwerk: Hohe Genauigkeit Toleranz 1mm/m (bei Fensterbänken und in Nasszellen)

SCHALLSCHÜTZLAGE:
 UNTER ALLEN GEMAUERTEN WÄNDEN
 SOWIE ELEKTROHÖRROPOLSTER

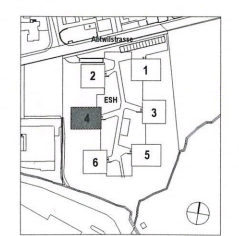
WANDANSCHLUSS MAUERWERKE AN BETONWAND MIT WEICHER TRENNLAGE

LEGENDE

ABKÜRZUNGEN	ALLGEMEINES
OK = Oberkante UK = Unterkante AK = Ankeranker ST = Sturz BR = Brüstung SCH = Schwelle FB = Fertig Boden RB = Rohrer Boden K = Kabel DK = Dachkipp Beschlag RAF = Verbindungslaste LS = Lamellenrande angebracht VS = Stuf Vertikalstange	MFB = Metallfensterbank TS = Türschleier WT = Wasserhahn frostschützer Tab = Tablarbank PU = Putzschrank Card = Garderobenschrank KS = Kühlschrank BOGS = Backofen / Steamer CS = Geschirrspüler EL UV = Elektro Unterverteilung SAN = Sanitärverteiler BHV = Bodenheizverteiler RT = Raumthermostat
Sämtliche Masse sind Rohmasse und sind vom Unternehmer auf dem Bau zu kontrollieren Allfällige Umstimmungen sind mit der Bauleitung zu bereinigen Türhöhen: Ab fertigen höheren Boden oder OK Schwelle bis UK rohem Sturz Fensterhöhen aussen: OK fertig Fensterbank bis UK fertig Sturz Fensterhöhen innen: OK roh Brüstung bis UK roh Sturz / Decke	Man beachte auch Ingenieur-, Heizung-, Sanitär- und Elektropläne

BAUMATERIALIEN

Beton	Alu Platte	WD Steinwolle	Unterboden
Betonelement	Leichtbauwand	Konstruktionsholz	Metall
Backstein	WD Polypropyl	Holzwerkstoff	Glas
Kalksandstein	WD Extr. PS	Innenausbau Holz	Luftschicht

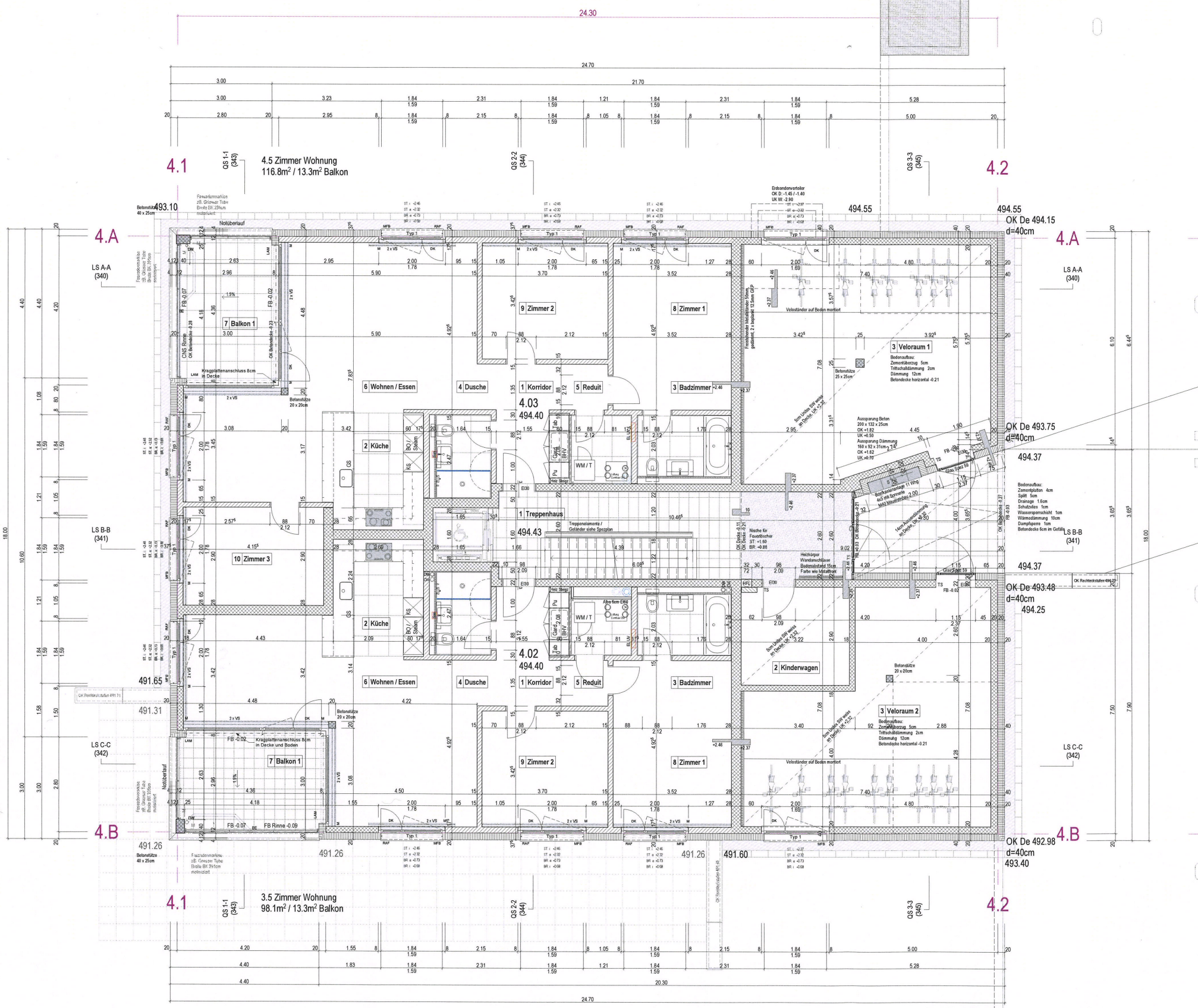


Korridor	Küche	Badzimmer	Dusche	Reduit	Wohnen / Essen	Sitzplatz	Zimmer 1	Zimmer 2	Zimmer 3
BF 9,7 m² RH 2,56 m 1 3.07 B: Parkett W: Abstell 1.5m D: Weisplatz	BF 9,2 m² RH 2,56 m 2 3.07 B: Keramik-Platten W: Abstell 1.5m D: Weisplatz	BF 5,9 m² RH 2,56 m 3 3.07 B: Keramik-Platten W: Platten / Absorb D: Weisplatz	BF 4,1 m² RH 2,56 m 4 3.07 B: Keramik-Platten W: Platten / Absorb D: Weisplatz	BF 3,6 m² RH 2,56 m 5 3.07 B: Parkett W: Abstell 1.5m D: Weisplatz	BF 38,6 m² RH 2,68 m 6 3.07 B: Parkett W: Abstell 1.5m D: Weisplatz	BF 14,3 m² RH 2,68 m 7 3.07 B: Parkett W: Abstell 2m D: gestrichen	BF 17,3 m² RH 2,56 m 8 3.07 B: Parkett W: Abstell 1.5m D: Weisplatz	BF 12,7 m² RH 2,56 m 9 3.07 B: Parkett W: Abstell 1.5m D: Weisplatz	BF 12,4 m² RH 2,56 m 10 3.07 B: Parkett W: Abstell 1.5m D: Weisplatz

Korridor BF 9.7 m² RH: 2.46 m 1 -0.11 B: Parkett W: Abtisch 1.5cm D: Wisenputz	Küche BF 9.4 m² RH: 2.46 m 2 -0.11 B: Keramik Platten W: Abtisch 1.5cm D: Wisenputz	Badzimmer BF 5.9 m² RH: 2.46 m 3 -0.11 B: Keramik Platten W: Platten / Abtisch D: Wisenputz	Dusche BF 4.1 m² RH: 2.46 m 4 -0.11 B: Keramik Platten W: Platten / Abtisch D: Wisenputz	Reduit BF 3.6 m² RH: 2.46 m 5 -0.11 B: Keramik Platten W: Abtisch 1.5cm D: Wisenputz	Wohnen / Essen BF 42.9 m² RH: 2.46 m 6 -0.11 B: Parkett W: Abtisch 1.5cm D: Wisenputz	Balkon 1 BF 13.3 m² RH: 2.58 m 7 -0.02 B: Zementgestrich W: Abtisch 1.5cm D: gestrichen	Zimmer 1 BF 17.3 m² RH: 2.46 m 8 -0.11 B: Parkett W: Abtisch 1.5cm D: Wisenputz	Zimmer 2 BF 12.7 m² RH: 2.46 m 9 -0.11 B: Parkett W: Abtisch 1.5cm D: Wisenputz	Zimmer 3 BF 12.6 m² RH: 2.46 m 10 -0.11 B: Parkett W: Abtisch 1.5cm D: Wisenputz
--	---	---	--	--	---	---	---	---	--

Ergänzungen:

a	MW	04. Dez. 12	Weiterbearbeitung Konstruktion und Ausbau
b	MW	04. März. 13	Div. Änderungen bei Nasszellen und Innensanierung



Erhöhte Anforderungen an Baustelizer:
 Höhere Genauigkeit an Wandschalung: Toleranzgenauigkeit erhöht, Abweichung max. 3mm/m vertikal,
 alle entsprechenden Betonflächen in den Wohngeschossen EG bis Attika
 Höhere Genauigkeit an Deckenschalung: Toleranzgenauigkeit erhöht, Abweichung max. +/- 1cm pro Raum,
 alle entsprechenden Betonflächen in den Wohngeschossen EG bis Attika
 Erhöhte Anforderung an Mauerwerk: Hohe Genauigkeit Toleranz 1mm/m (bei Fensterbänken und in Nasszellen)

SCHALLSCHUTZLAGE:
 UNTER ALLEN GEMAUERTEN WÄNDEN
 SOWIE ELEKTROHÖRROPOLSTER

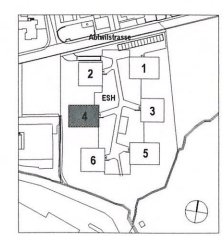
WANDANSCHLUSSE MAUERWERKE AN BETONWAND
 MIT WEICHER TRENNLAGE

LEGENDE

ABKÜRZUNGEN	ALLGEMEINES
OK = Oberkante	MFB = Metallfensterbank
UK = Unterkante	TS = Türschwelle
AK = Ausserkante	WH = Wasserhahn frontschär
ST = Sturz	Tab = Tablarschrank
BR = Brüstung	PU = Putzschrank
SCH = Schwelle	GS = Garderobenschrank
FB = Fertig Boden	KS = Kühlschrank
RB = Rohrer Boden	BOST = Backofen / Steamer
K = Kabel	OS = Geschieberoller
DK = Drehkipp Beschlag	EL UV = Elektr. Unterverteilung
RAF = Verbundalflore	SAN = Sanitärventiler
LS = Lamellenstore ungebildet	BHV = Bodenheizverteiler
VS = Stoff Vertikalstore	RT = Raumthermostat

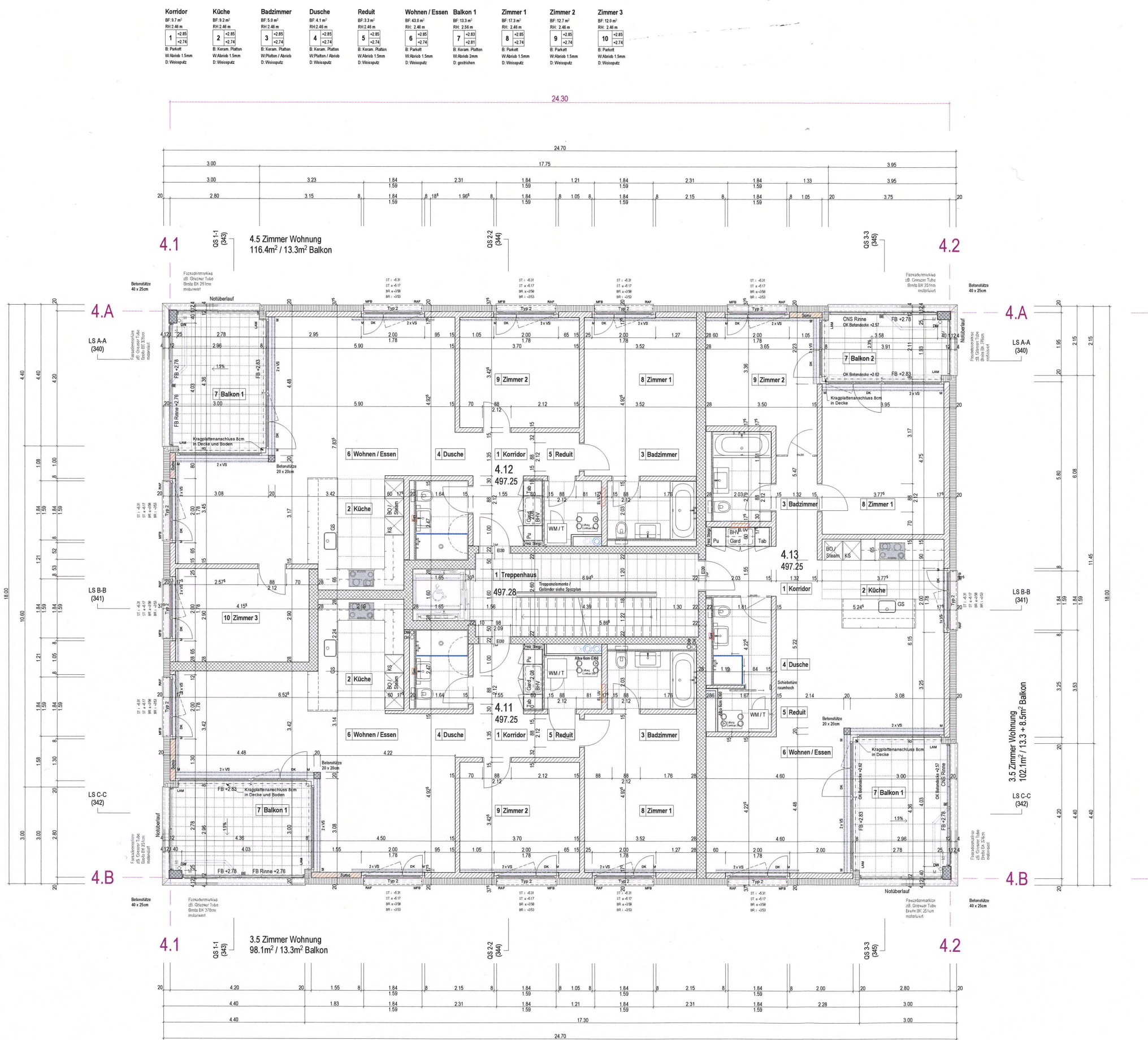
BAUMATERIALIEN

Beton	Alu Platte	WD Steinwolle	Unterboden
Betonelement	Leichtbauwand	Konstruktionsholz	Metall
Backstein	WD Polystyrol	Holzwerkstoff	Glas
Kalksandstein	WD Estr. PS	Innenaussen Holz	Luftschicht



Ergänzungen:

a	MW	04. Dez. 12	Weiterbearbeitung Konstruktion und Ausbau
b	MW	04. März. 13	Div. Änderungen bei Nasszellen und Innenausbau



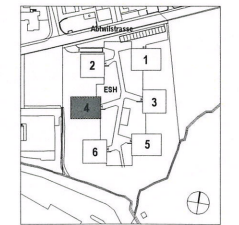
- Küche**
BF 8.1 m²
RH 2.48 m
1 (+2.85)
2 (+2.85)
3 (+2.74)
B: Keramik-Platten
W: Abtisch 1.5mm
D: Weissputz
- Badzimmer**
BF 5.6 m²
RH 2.48 m
3 (+2.85)
4 (+2.85)
B: Keramik-Platten
W: Platten / Abtisch
D: Weissputz
- Dusche**
BF 5.6 m²
RH 2.48 m
4 (+2.85)
B: Keramik-Platten
W: Platten / Abtisch
D: Weissputz
- Wohnen / Essen**
BF 38.4 m²
RH 2.48 m
6 (+2.85)
7 (+2.85)
B: Keramik-Platten
W: Abtisch 1.5mm
D: Weissputz
- Balkon 1**
BF 13.3 m²
RH 2.48 m
7 (+2.85)
8 (+2.85)
B: Zimmerplatten
W: Abtisch 2mm
D: gestrichen
- Balkon 2**
BF 13.3 m²
RH 2.48 m
7 (+2.85)
8 (+2.85)
B: Zimmerplatten
W: Abtisch 2mm
D: gestrichen
- Zimmer 1**
BF 17.7 m²
RH 2.48 m
8 (+2.85)
9 (+2.85)
B: Parkett
W: Abtisch 1.5mm
D: Weissputz
- Zimmer 2**
BF 13.1 m²
RH 2.48 m
9 (+2.85)
10 (+2.74)
B: Parkett
W: Abtisch 1.5mm
D: Weissputz
- Treppe**
BF 18.3 m²
RH 2.48 m
1 (+2.85)
2 (+2.85)
W: Abtisch 1.5mm
D: Weissputz

Erhöhte Anforderungen an Baumeister:
 Höhere Genauigkeit an Wandung: Toleranzgenauigkeit erhöht, Abweichung max. 3mm/m² vertikal,
 alle entsprechenden Betonflächen in den Wohnungsetagen EG bis Attika
 Höhere Genauigkeit an Deckenschalung: Toleranzgenauigkeit erhöht, Abweichung max. +/- 1cm pro Raum,
 alle entsprechenden Betonflächen in den Wohnungsetagen EG bis Attika
 Erhöhte Anforderung an Mauerwerk: Hohe Genauigkeit Toleranz 1mm/m (Bei Fensterbänken und in Nasszellen)

SCHALLSCHUTZLAGER
 UNTER ALLEN GEMAUERTEN WÄNDEN
 SOWIE ELEKTROHÖRPOSTLER

- LEGENDE**
- ABKÜRZUNGEN**
- OK = Oberkante
 - UK = Unterkante
 - AK = Aussenkante
 - BR = Brüstung
 - SCH = Schwelle
 - FB = Fertig Boden
 - RB = Rohrer Boden
 - K = Kabel
 - DK = Dachkipp Beschlag
 - RAF = Verbundraffortore
 - LS = Lamellenstruktur ungebördelt
 - VS = Stoff Vertikallast
- ALLGEMEINES**
- Sämtliche Masse sind Rohmasse und sind vom Unternehmer auf dem Bau zu kontrollieren
 - Alltägliche Untermerkmale sind mit der Bauleitung zu bereinigen
 - Türhöhen: Ab fertigen höherem Boden oder OK Schwelle bis UK rohem Sturz
 - Fensterhöhen aussen: OK fertig Fensterbank bis UK fertig Sturz / Decke
 - Fensterhöhen innen: OK roh Brüstung bis UK roh Sturz / Decke
 - Man beachte auch Ingenieur-, Heizung-, Sanitär- und Elektropläne

- BAUMATERIALIEN**
- Beton
 - Betonelement
 - Backstein
 - Kalksandstein
 - Abz. Platte
 - Leichtbauwand
 - WD Polytyrol
 - WD Ext. PS
 - WD Steinwolle
 - Konstruktionsholz
 - Holzwerkstoff
 - Innenmauß Holz
 - Unterboden
 - Metall
 - Glas
 - Luftschicht



OK FB Erdgeschoss ±0.00 = 494.40 M.ü.M.

Bauherr: Gesellschaft für Immobilien-Anlagewerte AG, Hemschenstrasse 16, 6006 Luzern

Objekt: 5011128 - Wohnüberbauung Meierhöfli 1 - 6, 6275 Ballwil

Bauzeit: 1. Obergeschoss Haus 4

ANLIKER AG Generalunternehmung Meierhöflistrasse 16 6021 Emmenbrücke Tel. 041-268 98 00 Fax. 041-269 1156

Erstellt: 19. Nov. 12 / MW Freigabe: 04. Dez. 12 / MW Erg. 04. Dez. 12 / MW Format: 105 x 75



MEI MEI_242b

1:50

Korridor BF 9.7 m ² RH 2.46 m	Küche BF 9.2 m ² RH 2.46 m	Badzimmer BF 5.9 m ² RH 2.46 m	Dusche BF 4.1 m ² RH 2.46 m	Reduit BF 3.3 m ² RH 2.46 m	Wohnen / Essen BF 43.9 m ² RH 2.46 m	Balkon 1 BF 13.3 m ² RH 2.58 m	Zimmer 1 BF 17.3 m ² RH 2.46 m	Zimmer 2 BF 12.7 m ² RH 2.46 m	Zimmer 3 BF 12.9 m ² RH 2.46 m
1	2	3	4	5	6	7	8	9	10
B. Parkett W. Abrieb 1.5mm D. Weissputz	B. Karan. Platten W. Abrieb 1.5mm D. Weissputz	B. Karan. Platten W. Platten / Abrieb D. Weissputz	B. Karan. Platten W. Platten / Abrieb D. Weissputz	B. Parkett W. Abrieb 1.5mm D. Weissputz	B. Parkett W. Abrieb 1.5mm D. Weissputz	B. Parkett W. Abrieb 1.5mm D. gestrichen	B. Parkett W. Abrieb 1.5mm D. Weissputz	B. Parkett W. Abrieb 1.5mm D. Weissputz	B. Parkett W. Abrieb 1.5mm D. Weissputz

Ergänzungen:

a	MW	04. Dez. 12	Weiterbearbeitung Konstruktion und Ausbau
b	MW	04. März. 13	Div. Änderungen bei Nasszellen und Innenausbau



Korridor BF 13.2 m ² RH 2.46 m	Küche BF 8.4 m ² RH 2.46 m
1	2
B. Parkett W. Abrieb 1.5mm D. Weissputz	B. Karan. Platten W. Abrieb 1.5mm D. Weissputz
Badzimmer BF 5.9 m ² RH 2.46 m	Dusche BF 5.9 m ² RH 2.46 m
3	4
B. Karan. Platten W. Platten / Abrieb D. Weissputz	B. Karan. Platten W. Platten / Abrieb D. Weissputz
Reduit BF 2.3 m ² RH 2.46 m	Wohnen / Essen BF 38.4 m ² RH 2.46 m
5	6
B. Karan. Platten W. Abrieb 1.5mm D. Weissputz	B. Parkett W. Abrieb 1.5mm D. Weissputz
Balkon 1 BF 13.3 m ² RH 2.58 m	Balkon 1 BF 8.5 m ² RH 2.58 m
7	7
B. Karan. Platten W. Abrieb 2mm D. gestrichen	B. Karan. Platten W. Abrieb 2mm D. gestrichen
Zimmer 1 BF 17.7 m ² RH 2.46 m	Zimmer 2 BF 13.1 m ² RH 2.46 m
8	9
B. Parkett W. Abrieb 1.5mm D. Weissputz	B. Parkett W. Abrieb 1.5mm D. Weissputz
Treppenhaus BF 13.2 m ² RH 2.43 m	1
B. Karan. Platten W. Abrieb 1.5mm D. Weissputz	

Erhöhte Anforderungen an Baumeister:
 Höhere Genauigkeit an Wandschalung: Toleranzgenauigkeit erhöht, Abweichung max. 3mm/m² vertikal,
 alle entsprechenden Betonflächen in den Wohngeschossen EG bis Attika
 Höhere Genauigkeit an Deckenschalung: Toleranzgenauigkeit erhöht, Abweichung max. +/- 1cm pro Raum,
 alle entsprechenden Betonflächen in den Wohngeschossen EG bis Attika
 Erhöhte Anforderung an Mauerwerk: Hohe Genauigkeit Toleranz 1mm/m (bei Fensterbänken und in Nasszellen)

SCHALLSCHUTZLAGE:
 UNTER ALLEN GEMAUERTEN WÄNDEN
 SOWIE ELEKTROROHRPOLSTER

LEGENDE

ABKÜRZUNGEN

OK = Oberkante	MFB = Metallfensterbank
UK = Unterkante	TS = Türschliesser
AK = Aussenkante	WH = Wasserhahn frostschützer
ST = Sturz	Tab = Tablanschrank
BR = Brüstung	PU = Putzschrank
SCH = Schwelle	Gas = Gasdenkbeschrank
FB = Fertig Boden	KS = Kühlschrank
RB = Roter Boden	BOST = Backofen / Steamer
K = Kachel	GS = Geschirrspüler
DK = Deckhohl Beschlag	EL LV = Elektr. Unterwärtelung
RAF = Verbundaffstore	SAN = Sanitärventiler
LS = Lamellenstore ungebördelt	BHV = Bodenheizventiler
VS = Stuf Vertikalstore	RT = Raumthermostat

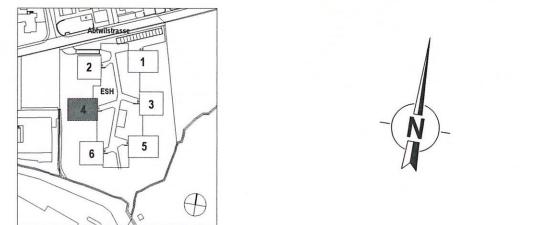
ALLGEMEINES

Sämtliche Masse sind Rohmasse und sind vom Unternehmer auf dem Bau zu kontrollieren
 Abfällige Unterdimensionen sind mit der Bauleitung zu bereinigen
 Türen: Ab fertigen höheren Boden oder OK Schwelle bis UK rohem Sturz
 Fensterhöhen aussen: OK fertig Fensterbank bis UK fertig Sturz
 Fensterhöhen innen: OK roh Brüstung bis UK roh Sturz / Decke

Man beachte auch Ingenieur-, Heizung-, Sanitär- und Elektropläne

BAUMATERIALIEN

Beton	Alu Platte	WD Steinwolle	Unterf. Boden
Betonelement	Leichtbauwand	Konstruktionsholz	Metall
Backstein	WD Polystyrol	Holzwerkstoff	Glas
Kalksandstein	WD Extr. PS	Innenausbau Holz	Luftschicht



OK FB Erdgeschoss ±0.00 = 494.40 M.Ü.M.

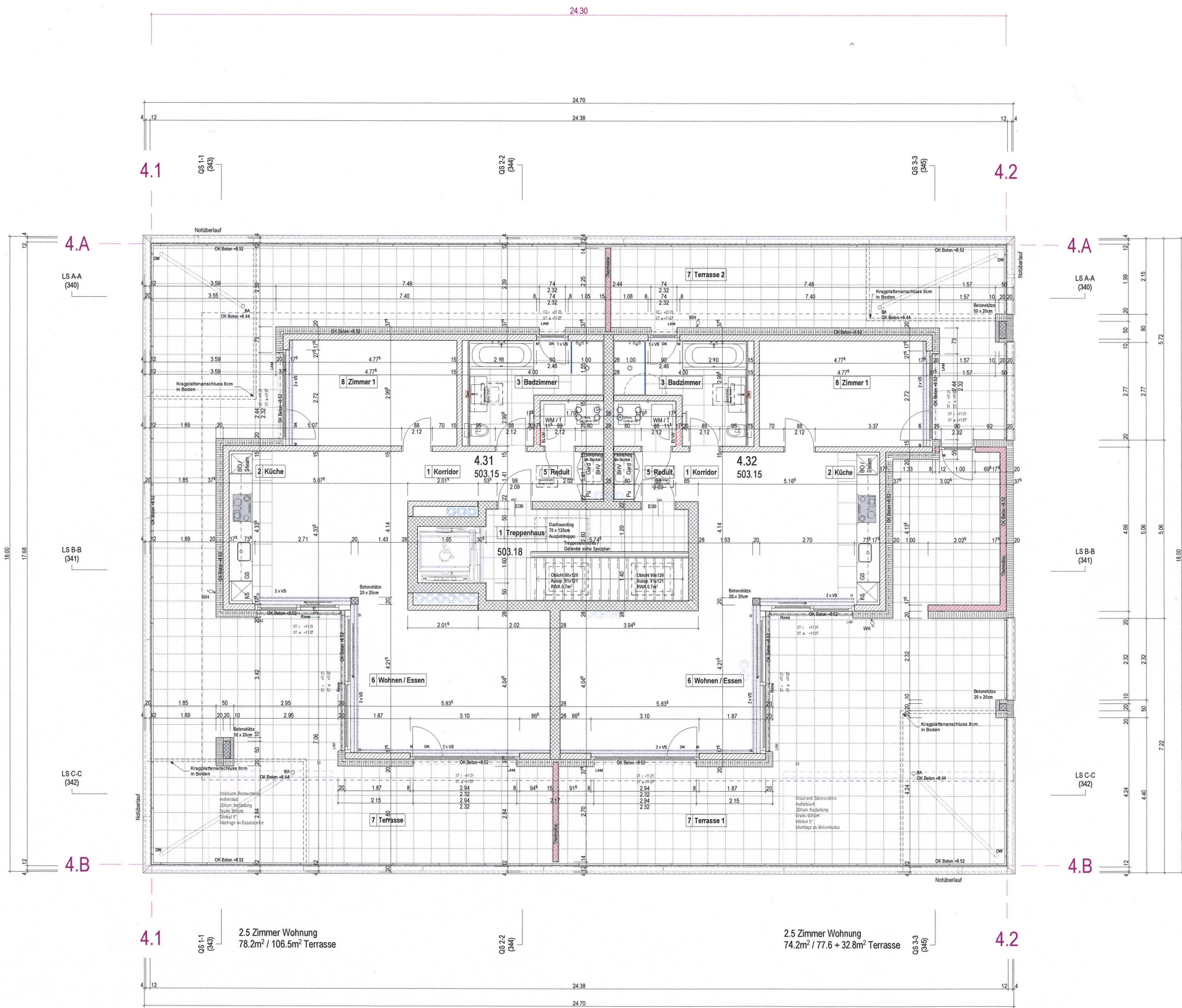
Bauherr: Gesellschaft für Immobilien-Anlagewerte AG, Hemschenstrasse 16, 6006 Luzern
 Objekt: 5011128 - Wohnüberbauung Meierhöfli 1 - 6, 6275 Ballwil

Bauart: 2. Obergeschoss Haus 4 1:50

ANLIKER AG Generalunternehmung Meierhöflistrasse 18 6021 Emmenbrücke Tel. 041-268 88 00 Fax. 041-260 11 56
 Erhält: 19 Nov. 12 / MW Freigabe: 04. Dez. 12 / MW
 Erg. 04. Dez. 12 / MW Form: 105 x 75



Korridor	Küche	Badzimmer	Reduit	Wohnen / Essen	Terrasse	Zimmer 1
1 BF: 7.9 m² RH: 2.46 m	2 BF: 5.3 m² RH: 2.46 m	3 BF: 8.5 m² RH: 2.46 m	5 BF: 2.3 m² RH: 2.46 m	6 BF: 49.8 m² RH: 2.46 m	7 BF: 109.5 m² RH: 2.36 m	8 BF: 14.3 m² RH: 2.48 m
B. Parkett W. Abziehl 1.5mm D. Weissputz	B. Keramik Platten W. Abziehl 1.5mm D. Weissputz	B. Keramik Platten W. Platten / Abziehl D. Weissputz	B. Keramik Platten W. Abziehl 1.5mm D. Weissputz	B. Parkett W. Abziehl 1.5mm D. Weissputz	B. Zementplatten W. Abziehl 2mm D. gestrichen	B. Parkett W. Abziehl 1.5mm D. Weissputz



Korridor	Küche	Badzimmer	Reduit	Wohnen / Essen	Terrasse	Zimmer 1
1 BF: 3.4 m² RH: 2.46 m	2 BF: 5.3 m² RH: 2.46 m	3 BF: 8.5 m² RH: 2.46 m	5 BF: 2.3 m² RH: 2.46 m	6 BF: 49.8 m² RH: 2.46 m	7 BF: 109.5 m² RH: 2.36 m	8 BF: 14.3 m² RH: 2.48 m
B. Parkett W. Abziehl 1.5mm D. Weissputz	B. Keramik Platten W. Abziehl 1.5mm D. Weissputz	B. Keramik Platten W. Platten / Abziehl D. Weissputz	B. Keramik Platten W. Abziehl 1.5mm D. Weissputz	B. Parkett W. Abziehl 1.5mm D. Weissputz	B. Zementplatten W. Abziehl 2mm D. gestrichen	B. Parkett W. Abziehl 1.5mm D. Weissputz

Treppenhaus	Legende
1 BF: 14.9 m² RH: 2.43 m B. Keramik W. Abziehl 1.5mm D. Weissputz	<ul style="list-style-type: none"> OK = Oberkante UK = Unterkante AK = Ausserkante ST = Sturz BR = Brüstung SCH = Schwelle FB = Fertig Boden R = Roter Boden K = Kubaß DK = Drehkipp Beschlag RAF = Verbundraffstore LS = Lamellenrost ungebodet VS = Stoff Vertikalliste MFB = Metallfensterbank TS = Türschliesser WH = Wasserhahn frostschutz Tab = Tabularschrank PU = Putzschrank Card = Garderobenschrank KS = Küchischrank BOST = Backofen / Steamer CS = Geschirrspüler EL UV = Elektro Unterverteilung SAN = Sanitärventiler SHV = Bodenheizventiler RT = Raumthermostat

Ergänzungen:

a	MMV 04 Dez 12	Weiterbearbeitung Konstruktion und Ausbau
b	MMV 04 März 13	Div. Änderungen bei Nasszellen und Innenausbau

Erhöhte Anforderungen an Baumeister:
 Höhere Genauigkeit an Wandschälung: Toleranzgenauigkeit erhöht, Abweichung max. 3mm/m² vertikal,
 alle entsprechenden Betonflächen in den Wohngeschossen EG bis Attika
 Höhere Genauigkeit an Deckenschälung: Toleranzgenauigkeit erhöht, Abweichung max. +/- 1cm pro Raum,
 alle entsprechenden Betonflächen in den Wohngeschossen EG bis Attika
 Erhöhte Anforderung an Mauerwerk: Hohe Genauigkeit Toleranz 1mm/m² (bei Fensterbänken und in Nasszellen)

SCHALLSCHUTZLAGEN:
 UNTER ALLEN GEMAUERTEN WÄNDEN
 SOWIE ELEKTROHÖRPOLSTER

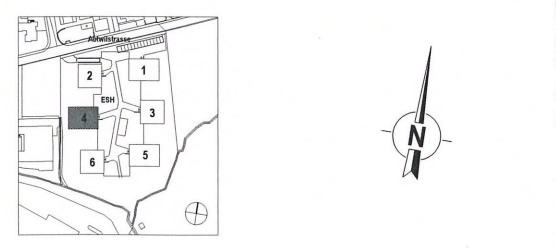
WANDANSCHLUSS MAUERWERKE AN BETONWAND
 MIT WEICHER TRENNLAGE

LEGENDE

ABKÜRZUNGEN	ALLGEMEINES
<ul style="list-style-type: none"> OK = Oberkante UK = Unterkante AK = Ausserkante ST = Sturz BR = Brüstung SCH = Schwelle FB = Fertig Boden R = Roter Boden K = Kubaß DK = Drehkipp Beschlag RAF = Verbundraffstore LS = Lamellenrost ungebodet VS = Stoff Vertikalliste 	<ul style="list-style-type: none"> Sämtliche Masse sind Rohmasse und sind vom Unternehmer auf dem Bau zu kontrollieren Alle fällige Untermitgelagerte sind mit der Bauleitung zu bereinigen Türhöhen: Ab fertigen höherem Boden oder OK Schwelle bis UK rohem Sturz Fensterhöhen aussen: OK fertig Fensterbank bis UK fertig Sturz Fensterhöhen innen: OK roh Brüstung bis UK roh Sturz / Decke Man beachte auch Ingenieur-, Heizung-, Sanitär- und Elektropläne

BAUMATERIALIEN

<ul style="list-style-type: none"> Beton Betonelement Backstein Kalksandstein Alu Platte Leichtbauwand WD Polystyrol WD Extr. PS WD Steinwolle Konstruktionsholz WD Holzwerkstoff Innenausbau Holz Unterboden Metall Glas Luftschicht



OK FB Erdgeschoss ±0.00 = 494.40 M.ü.M

Bauherr: Gesellschaft für Immobilien-Anlagewerte AG, Hemschenstrasse 16, 6006 Luzern
 Objekt: 5011128 - Wohnüberbauung Meierhöfli 1 - 6, 6275 Ballwil

Baudat.: Attikageschoss Haus 4 1:50
 ANLIKER AG Generalunternehmung Meierhöflistrasse 18 6021 Emmenbrücke Tel. 041-260 88 00 Fax. 041-260 11 96